

*A Giverny,
Moteur,
Ça Tourne!*



Le petit village Normand de Giverny, berceau de l'impressionnisme, est mondialement connu pour la Maison et les Jardins de Monet, le Musée des Impressionnistes et autres multiples galeries. Mais Giverny recèle également un espace atypique : le « Muséum de Mécanique Naturelle ». Cet antre digne de Jules Verne qui hume la graisse antique présente plus de cent vénérables machines. La doyenne a dépassé son bicentenaire et la benjamine n'est que septuagénaire.

Il y en a pour tous les goûts : machines à vapeur, moteurs à gaz, à alcool, à essence, au gazole, à huile lourde, ou à air chaud. Il y en a de toutes les dispositions : horizontale, verticale, inversée, monocylindre, multicylindre. Il y en a toutes les chorégraphies : deux temps, quatre temps, simple effet ou double effet.

À la l'ouverture du Muséum Il y a plus de vingt cinq ans, qu'ils soient peintre, sculpteur, fondeur ou photographe, les artistes locaux regardèrent d'un œil dubitatif ce nouveau venu incongru en ce lieu.

Peu à peu les artistes y ont trouvé un intérêt : d'abord il y avait là les moyens de faire faire quelques réparations par exemple sur un cadre abimé, ou sur une soudure mal réalisée; de plus il y avait aussi là des sujets d'inspiration et une vaste salle d'expositions.



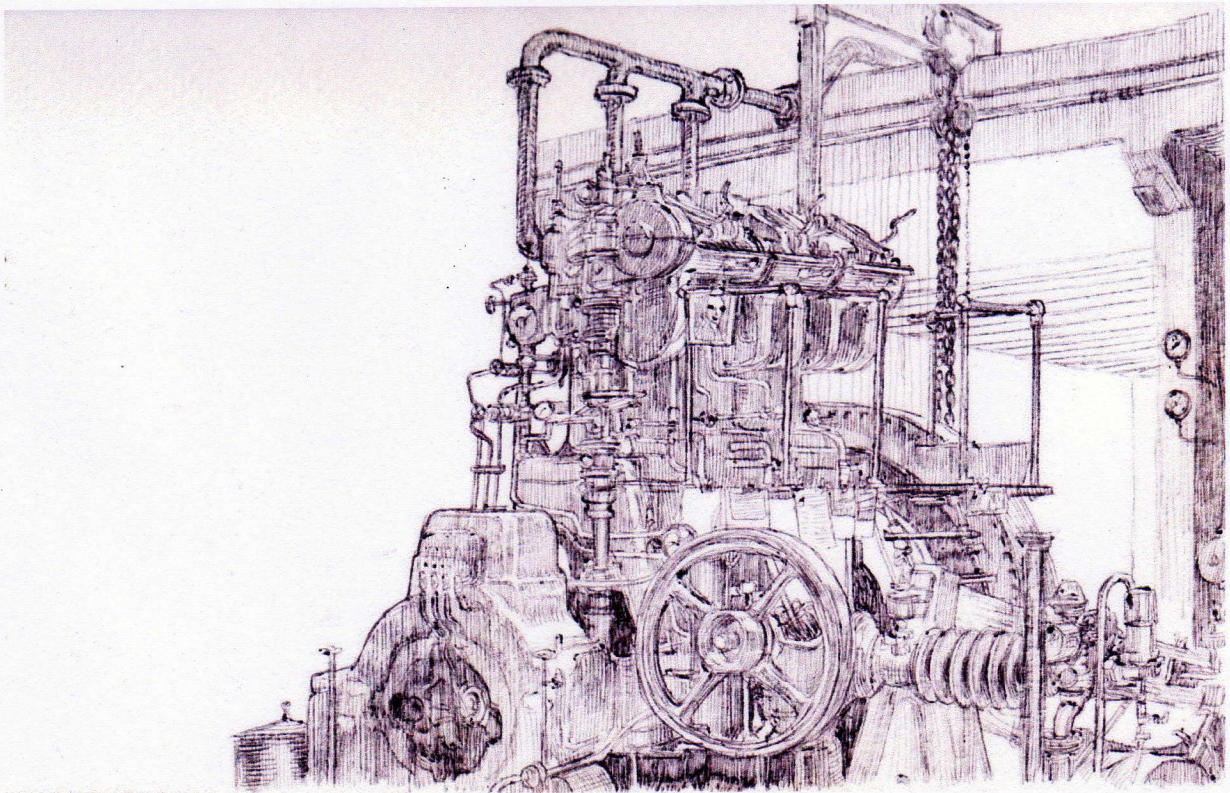
Vue d'artiste du Muséum

C'est ainsi que les membres de Muséum ont été affectueusement appelés : « Les Artistes Mécaniciens de Giverny ».

A l'image de la Fondation Monet, le Muséum a su tisser un réseau international avec d'honorables correspondants mécaniciens, restaurateurs et historiens en Outre-manche, Outre Atlantique, Outre Rhin, Outre-quiévrain, Helvétie, Scandinavie..., et même Australie.

Toutes les machines présentées au Muséum ont été restaurées et sont fonctionnelles, c'est ainsi qu'à Giverny : Moteur !...Ça Tourne !

« La Mémoire, notre Devoir », telle est la devise du Muséum. Cette devise est accompagnée d'un corollaire : « le Savoir n'a d'intérêt que s'il est partagé », comme une invitation à la découverte de l'Archéologie Industrielle.



Vue d'artiste du moteur Carels Frères (1910)

Muséum de Mécanique
— *Naturelle* —

2, Rue Blanche Monet
F 27620 GIVERNY

Tel + 33 (0)2 32 21 26 33 Mob + 33 (0)6 07 72 71 75
Email : meseum@aol.com