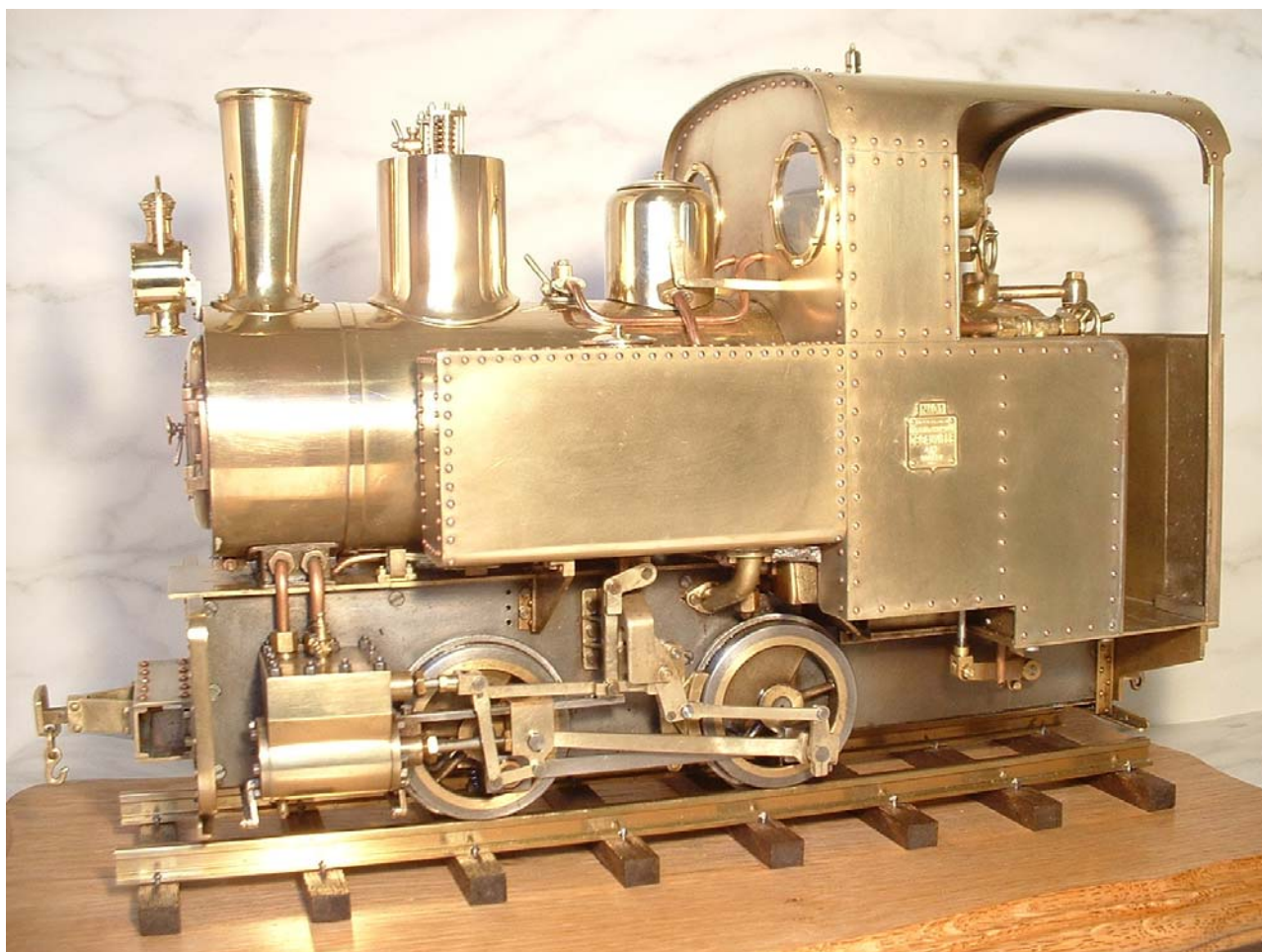


**Locomotive Decauville 5 t. à vide, type "Progrès", voie de 0,60 m.**

**échelle 1/13**

**écartement 45 mm**

**Modèle radiocommandé fonctionnant réellement à vapeur, chauffe au charbon**



**Série limitée à 50 kits numérotés, comprenant :**

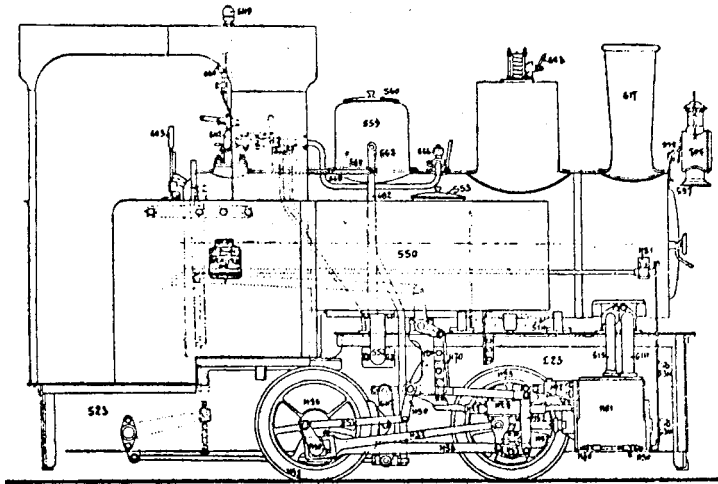
**1 set châssis, 1 set chaudière, 1 set superstructure  
Plans complets du modèle, livret de fabrication  
Pièces de fonderies réalisées en fonte à cire perdue (laiton, bronze, acier)  
Nombreuses pièces usinées (Cylindres, roues, longerons...)**

**Vous pouvez réserver dès maintenant le n° des plaques de votre modèle**

**Prix de chaque set : 790€**

**(Kits wagons DECAUVILLE à suivre...)  
Création d'un site Internet dédié aux constructeurs**

**AGIS-GARCIN 47, rue de la ferme du Paradis 78250 Meulan  
Tél. 01 30 91 93 17 - 06 60 61 00 02 fax. 01 30 99 20 61 [eric.agis-garcin@wanadoo.fr](mailto:eric.agis-garcin@wanadoo.fr)**



En 1911, les "ateliers" Decauville transformaient annuellement, en voies, wagons, et locomotives près de sept fois la quantité d'acier qui fut nécessaire pour construire la tour Eiffel... ("Decauville ce nom qui fit le tour du monde" de Roger Bailly)  
 C'est précisément à cette époque que fut construite la célèbre locomotive 020 T de 5 tonnes à vide, type "Progrès".  
 Cette locomotive circulait sur voie étroite de 0,60 m. Elle connut un succès fulgurant et devint, tout comme sa sœur la 030 de 8 tonnes, l'un des symboles de la marque au célèbre écusson. Affectée à des services marchandises, industriels et voyageurs, elle fut fabriquée par centaines jusqu'en 1941 et exportée au quatre coins du monde.

**Reproduction fidèle à l'échelle du 1/13,3 , la Locomotive radiocommandée fonctionne réellement à vapeur vive\* :**

Chauffe au charbon.  
 Compatible avec toute voie de train de jardin type LGB (écartement 45 mm).  
 Fabrication tout métal.  
 Poids : 5 kg.  
 Longueur : 300 mm.  
 Largeur : 125 mm.  
 Hauteur : 195 mm.

**Mécanisme:**

Les 2 cylindres sont à double effet, simple expansion.  
 alésage 12 mm, course 22mm  
 diamètre des roues: 46mm  
 véritable distribution Walschaert à tiroirs plan.  
 graissage par graisseur à condensation (situé dans la sablière).

**Chaudière:**

foyer du type débordant.  
 Pression de fonctionnement : 4 à 6 bars.  
 Surface de grille: 49 cm<sup>2</sup>  
 Surface de chauffe totale (tubes et foyer): 330 cm<sup>2</sup>  
 fabrication en cuivre brasé à l'argent (épreuve hydraulique réalisée à 16 bars)  
 3 tubes à fumée.  
 1 tube de surchauffe.  
 1 manomètre.  
 1 niveau d'eau.  
 1 soupape de sécurité.  
 1 fusible de chaudière dans le ciel de foyer.  
 1 souffleur commandé par vanne à main.  
 régulation de chauffe par ouverture réglable de la porte de foyer.  
 grille escamotable.

**alimentation en eau:**

volume total des soutes à eau: environ 200 cm<sup>3</sup>  
 2 clapets d'alimentation en eau.  
 une pompe à main immergée dans une des soute à eau.  
 une pompe automatique (alésage 5 mm, course 8mm)  
 actionnée par l'essieu moteur et contrôlée par vanne (by-pass).

**radiocommande 4 voies:**

servomoteur 1: contrôle de la vanne du régulateur.  
 servomoteur 2: commande du levier d'inversion de marche.  
 servomoteur 3: contrôle de la vanne du sifflet à vapeur.  
 servomoteur 4: commande des purgeurs des cylindres.  
 servomoteur 5 (en // avec la voie du régulateur) : commande des sabots de frein.

\* Caractéristiques non contractuelles, sujettes à modification.